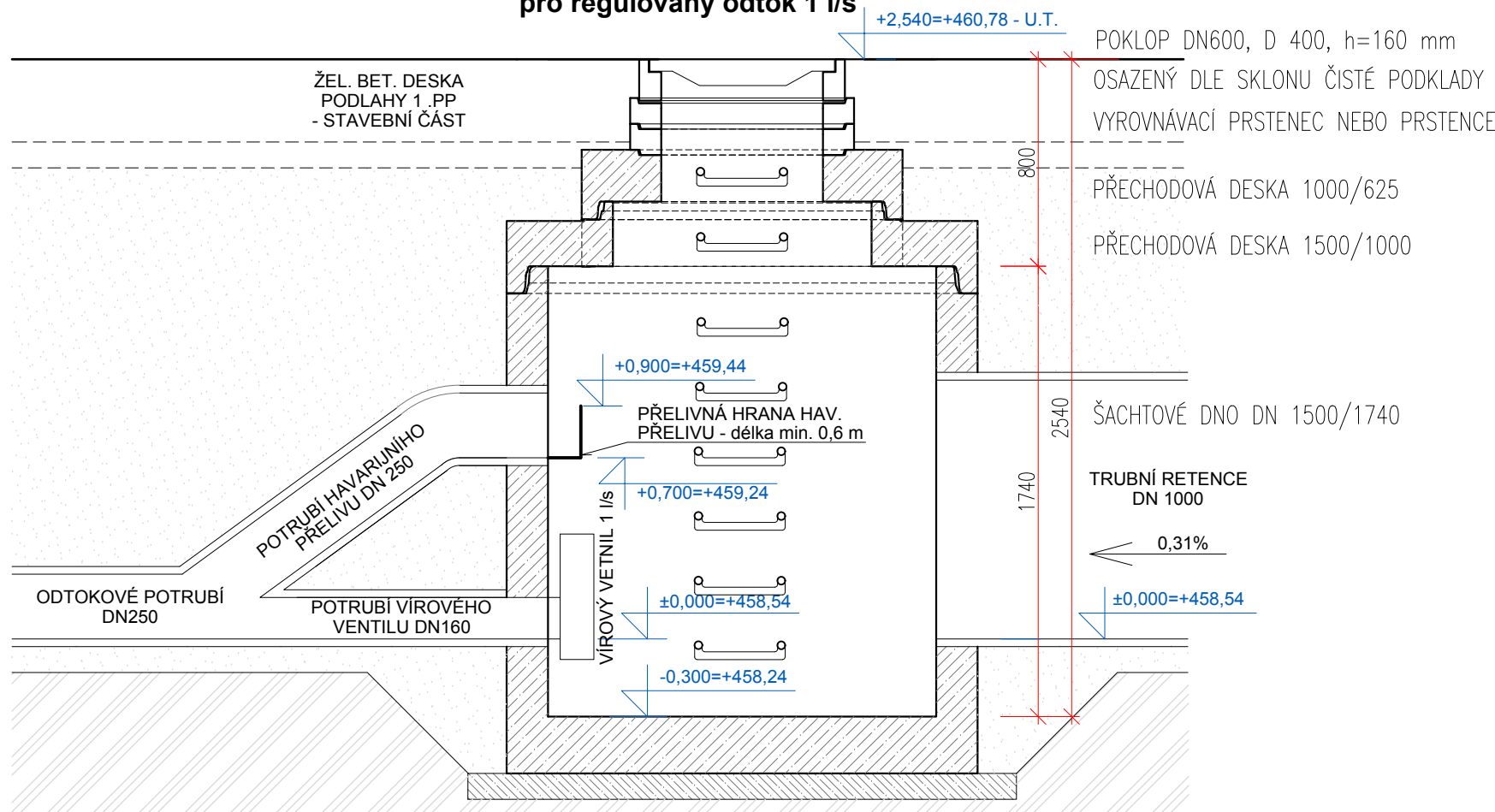


VZOROVÉ ŘEŠENÍ Š1

**PREFABRIKOVANÁ KANALIZAČNÍ ŠACHTA
DN 1500 S KALOVÝM PROSTOREM
PRO POTRUBÍ DN 1000 A S
VÍROVÝM VENTILEM
pro regulovaný odtok 1 l/s**

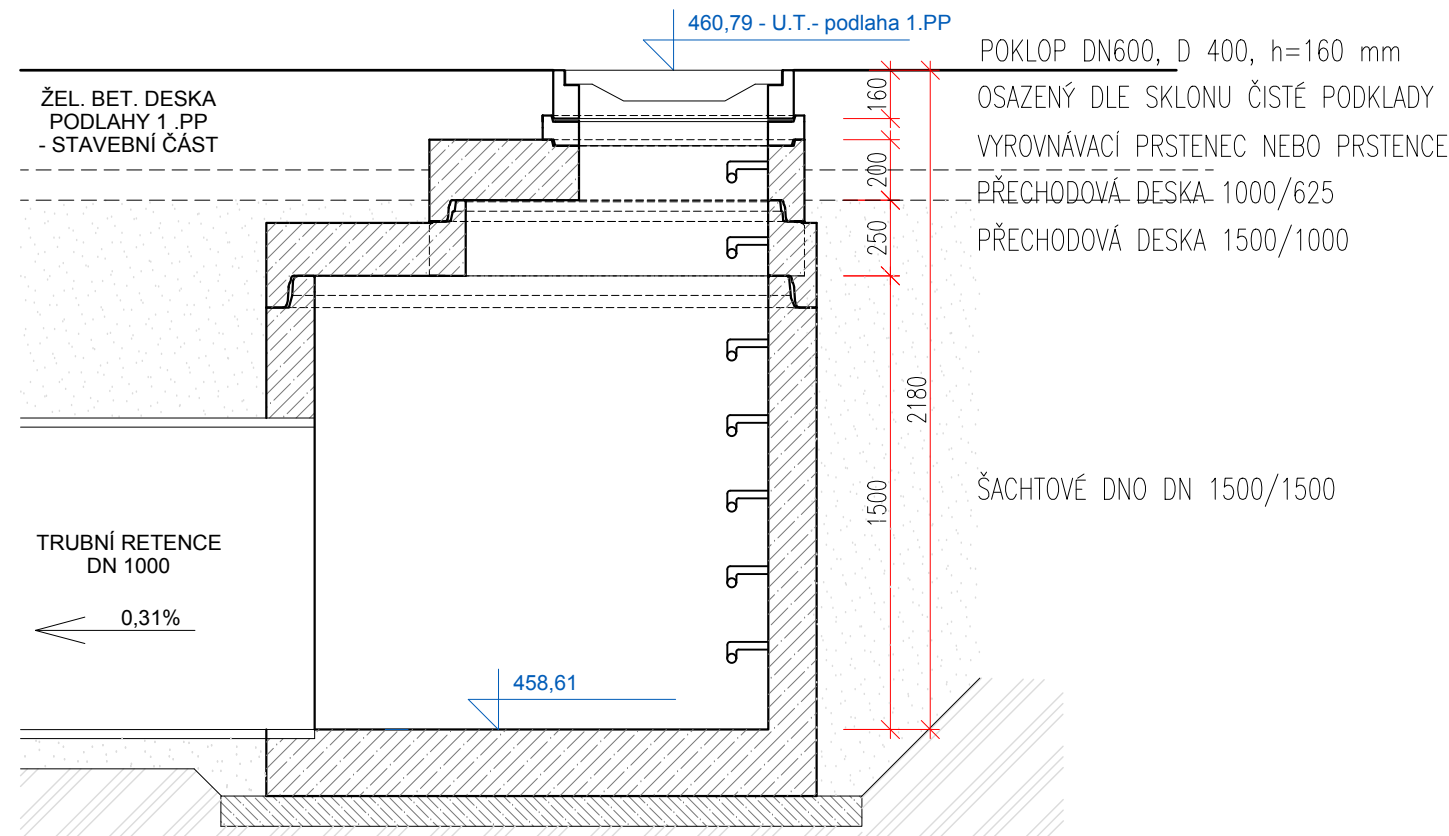


POZNÁMKY K ROZMĚRŮM ŠACHET/DEN ŠACHET:

- rozměry jednotlivých dílů šachet dle konkrétního výrobce/dodavatele
- v šachtě s vírovým ventilem bez kynety a s kalovým prostorem
- kyneta je standardně betonová a je možno použít s čedičovou nebo celoplastovou výstelkou.

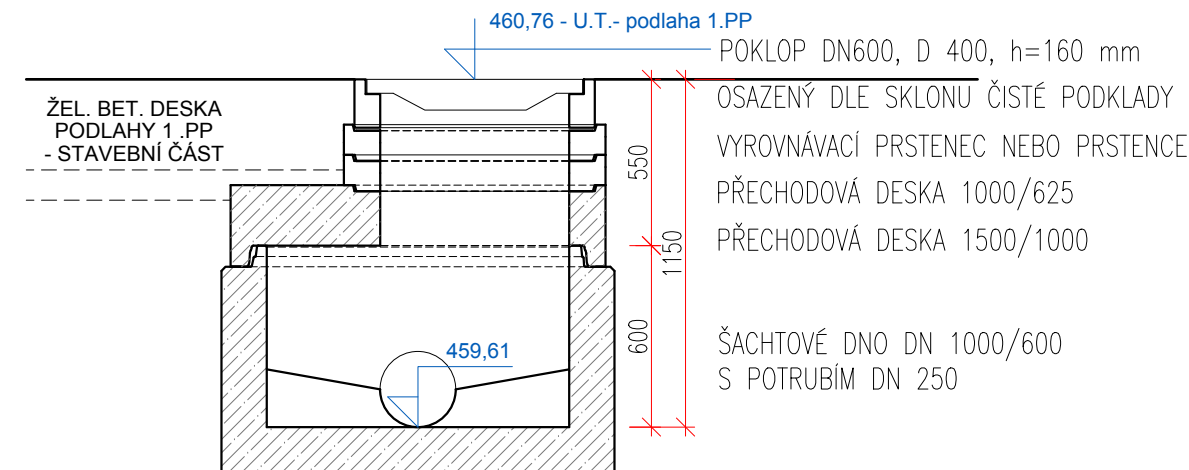
VZOROVÉ ŘEŠENÍ Š2a
(PODOBNĚ PRO Š2 a Š1a)

**PREFABRIKOVANÁ
KANALIZAČNÍ ŠACHTA
DN 1500 pro potrubí DN1000**

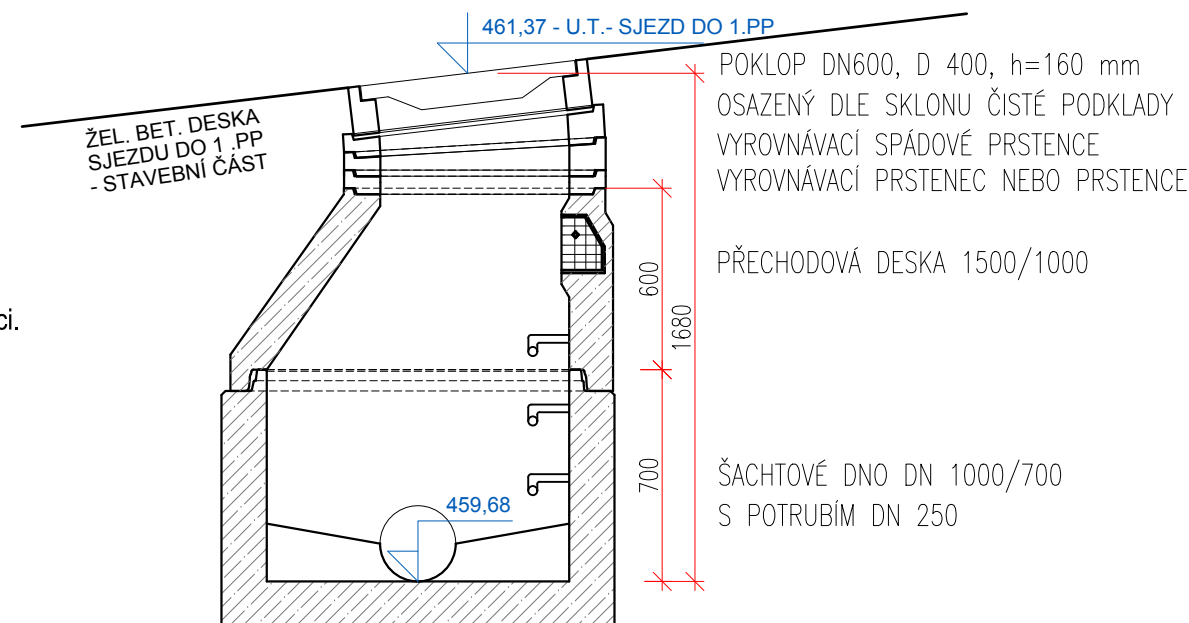


VZOROVÉ ŘEŠENÍ Š3

**PREFABRIKOVANÁ
KANALIZAČNÍ ŠACHTA
DN 1000 pro potrubí DN 250**



VZOROVÉ ŘEŠENÍ Š4
PREFABRIKOVANÁ
KANALIZAČNÍ ŠACHTA
DN 1000 pro potrubí DN 250



POZNÁMKY K OSAZENÍ ŠACHET:

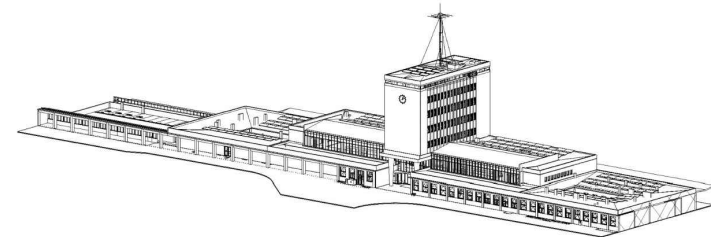
- Železobetonová deska podlahy 1.PP nesmí zatěžovat konstrukci kanalizační šachty tak, aby nedošlo k jejímu zatlačení nebo destrukci.

POZNÁMKY K PROVEDENÍ ŠACHET:

- Poklopy šachet v rozsahu B125 - D400 (třída dle uvažovaného zatížení v místě osazení).
 - Poklopy šachet jsou osazeny v odpovídajícím sklonu a zároveň s okolním finálním povrchem.
 - Rectifikáční prstence budou usazovány na vhodnou maltu (vodotěsná, mrazuvzdorná, odolná povětrnosti, síráním a agresivním látkám) dle montážních postupů výrobce těchto komponent.
- Pro spojování dílců zásadně nepoužívat montážní pěnu! Při použití malty pro spojování šachetních prvků je podmínka její pevnosti min. 40MPa.
- Šachty jsou osazeny zákrutovou deskou nebo přechodovým konusem, dle ČSN EN 1917.
 - Skruže jsou opatřeny stupadly (popř. žebříky) s protiskluznou povrchovou úpravou

Orientační schéma:


Razítko oprávněné osoby:




.....
Podpis

Datum:

Revize:	Datum:	Popis:	Kontroloval:
V 0 1	01/2025	Zpracování připomínek SŽ	

Stavebník/investor	Správa železnic, státní organizace	
Adresa:	Dlážděná 1003/7, 110 00 Praha 1	
Zástupce investora:	Stavební správa západ	
Adresa:	Sokolovská 1995/278, 190 00 Praha 9	

Zhotovitel stavby: Vedoucí účastník: Adresa: Kontakt:	SAGASTA-HELIKA-A8000 VB CHEB SAGASTA s.r.o. Novodvorská 1010/14, 142 00, Praha 4 - Lhotka T: +420 261 344 100 E: info@sagasta.cz		
Zhotovitel objektu: Adresa: Kontakt:	SAGASTA s.r.o. Novodvorská 1010/14, 142 00, Praha 4 - Lhotka T: +420 261 344 100 E: info@sagasta.cz		
Hlavní projektant (HIP): Ing. Adam Špunda	Specialista: Ing. Tomáš Svoboda		Zpracovatel přílohy: Ing. Miroslav Hrdlička

Název stavby/akce:		Rekonstrukce výpravní budovy v žst. Cheb				S-kód: S631700106	
Název části:		Parkovací a cyklo-parkovací stání pro veřejnost				Zakázka: 121 066	
Název objektu:		Parkovací a cyklo-parkovací stání - sever Kanalizace				Označení části: D.2.1.8.2	
Název přílohy:		Vzorové kanalizační šachty				Číslo objektu/komplexu: SO 01-51-01.06	
Název dílčí části přílohy:		-				Číslo přílohy: 2. 004	
Kraj:		Katastrální území:		TUDU:		Paré:	
Karlovarský		Cheb [650919]		0203VI			
Dokumentace:							
Stupeň dokumentace:		Datum zpracování:		Formáty:		Měřítko:	
PDP5		09/2024		4x A4		-	
S-kód:		Stupeň dokumentace:		Část:	Objekt:	Podobjekt:	Příloha:
S 6 3 1 7 0 0 0 1 0 6		P D P S		D 2 1 8 2	S O 0 1 5 1 0 1	0 6	2 0 0 4 - V 0 1

Prostor pro další informace